

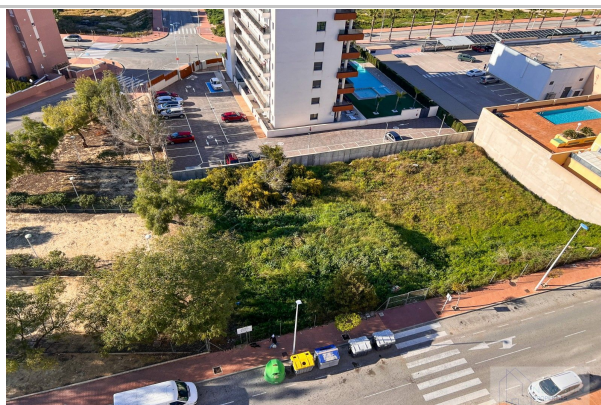
Referencia: **DGM-SO-1022**

Tipo inmueble: Terreno

Operación: Venta

Precio: **790.000 €**

Estado: Buen estado



Planta: Baja

Población: Guardamar del Segura

Provincia: Alicante

Cod. postal: 03140

Zona: CENTRO



Metros de parcela: 942

Antigüedad: 0

Descripción:

Se ofrece en venta solar urbano de 942 m² ubicado en Guardamar del Segura, en una zona consolidada y a poca distancia de todos los servicios. Según la normativa urbanística aplicable, la parcela permite 996 m² de edificabilidad (m² máximos de construcción). La parcela está clasificada como suelo urbano residencial, con normativa para edificación aislada en bloque, permitiendo una altura máxima de planta baja + 10 alturas (36 m). La ocupación máxima permitida es del 50% en planta baja y 30% en plantas superiores, lo que ofrece un interesante potencial de desarrollo para promoción residencial. El uso principal es residencial múltiple, con posibilidad de locales comerciales en planta baja. La normativa permite además la construcción de hasta dos plantas de sótano destinadas a aparcamiento, requiriéndose aproximadamente 1,25 plazas de parking por vivienda. La parcela cuenta con un anteproyecto arquitectónico que plantea la construcción de un edificio residencial de 15 viviendas con plazas de aparcamiento y zonas comunes. Excelente oportunidad para promotores e inversores interesados en desarrollar una promoción residencial en una de las zonas con mayor demanda de la Costa Blanca.