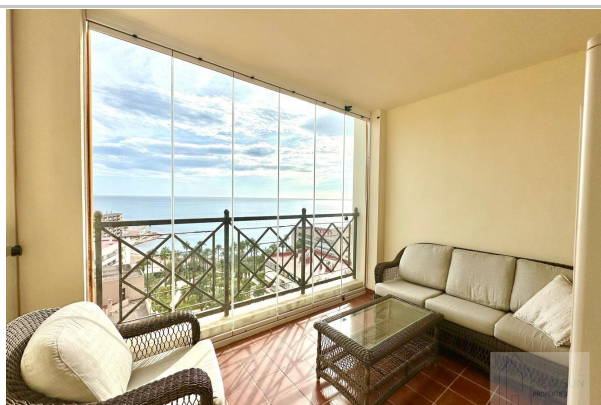


Referencia: **A03835**
 Tipo inmueble: Apartamento
 Operación: Venta
 Precio: **369.900 €**
 Estado: Buen estado



Planta: 12
 Población: Torrevieja
 Provincia: Alicante
 Cod. postal: 03183
 Zona: Los Frutales



M² construidos: 95
Orientación: sur
Armarios: 1

Aire acondicionado: centralizado
Baños: 2
Gastos de comunidad/mes: 85

Dormitorios: 3
Antigüedad: 2004

Descripción:

Ubicado en la prestigiosa urbanización Aldea del Mar, en la planta número 12, se presenta este excepcional apartamento situado a tan solo 200 metros de la playa, ofreciendo una combinación perfecta entre exclusividad, vistas espectaculares y comodidad absoluta. Su posición elevada y privilegiada permite disfrutar de una de las panorámicas más impresionantes de Torre Vieja, convirtiendo cada estancia en un mirador hacia el Mediterráneo. La vivienda cuenta con tres dormitorios amplios y luminosos, todos ellos con la particularidad única de ofrecer vistas directas al mar, un detalle exclusivo que realza enormemente el valor de esta propiedad. Dispone además de dos cuartos de baño, uno de ellos en suite, diseñado para aportar mayor confort e independencia al dormitorio principal. La cocina de estilo americano, moderna y completamente integrada, se abre hacia un acogedor salón comedor, creando un ambiente amplio, práctico y luminoso. El diseño de concepto abierto permite disfrutar de las vistas al mar incluso desde esta zona, reforzando la sensación de amplitud y conexión con el entorno. La propiedad está equipada con aire acondicionado central, garantizando una temperatura ideal durante cualquier época del año. Cuenta también con una terraza acristalada con orientación sur, un espacio perfecto para disfrutar del sol durante todo el día y contemplar unas vistas panorámicas al mar que difícilmente dejan indiferente. La urbanización Aldea del Mar es reconocida por su tranquilidad, exclusividad y belleza arquitectónica. Dispone de amplias zonas comunes cuidadas al detalle, entre las que destacan tres piscinas comunitarias, ideales para relajarse y disfrutar del clima mediterráneo. La seguridad es otro de sus puntos fuertes, ya que cuenta con conserjería 24 horas, ofreciendo tranquilidad y privacidad a todos sus residentes. Situada en pleno centro de Torre Vieja y a pocos minutos caminando de la playa, Aldea del Mar se ha consolidado como una de las áreas más exclusivas de la ciudad, combinando cercanía a todos los servicios con un entorno residencial distinguido y de alto nivel. En conjunto, este apartamento en la planta 12 de Aldea del Mar representa una oportunidad única para quienes buscan vistas inigualables, exclusividad, amplitud, comodidad y una ubicación privilegiada frente al mar. Una propiedad extraordinaria, difícil de igualar en la zona.
