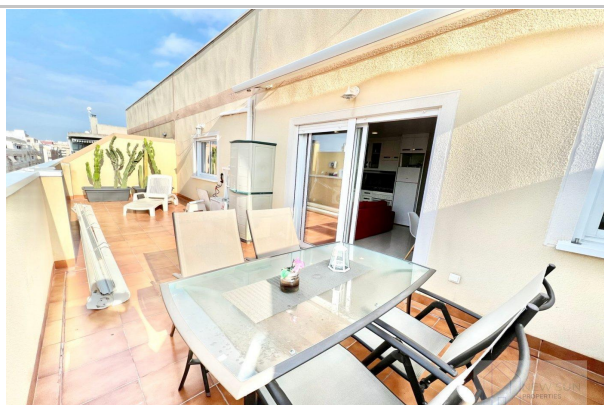


Referencia: **00061**
 Tipo inmueble: **Ático**
 Operación: **Venta**
 Precio: **170.000 €**
 Estado: **Seminuevo**



Planta: **4**
 Población: **Torreveija**
 Provincia: **Alicante**
 Cod. postal: **03180**
 Zona: **Estacion de autobuses**



M² construidos: 75	útiles: 50	Aire acondicionado: frío/calor
M² terraza: 30	Dormitorios: 2	Orientación: suroeste
Baños: 1	Antigüedad: 2006	Armarios: 1
Gastos de comunidad/mes: 35		

Descripción:

Ático Excepcional. Alta Rentabilidad Ubicado en el corazón de Torreveija. A tan solo 400 metros de la playa. Cuenta con 75.00 m² de espacio interior y una ESPECTACULAR TERRAZA de 30.00 m² con barbacoa. Con orientación SUR, muy luminoso!!- Propiedad SEMINUEVA, con altos estándares de calidad.- 2 habitaciones dobles, un baño elegante y funcional.- Ubicación céntrica, rodeada de servicios esenciales: supermercados, comercios diversos, farmacias, centro de salud y paradas de autobús.- Accesos viales convenientes con la Autopista del Mediterráneo AP7.- A tan solo 40 minutos en coche del Aeropuerto Internacional de Alicante.- LICENCIA TURÍSTICA para una ALTA RENTABILIDAD anual.- Acabados de primera calidad: suelo de porcelana y carpintería exterior de aluminio/climalit.- Extras destacados: ascensor, calefacción, luminosidad excepcional, conexión a internet de alta velocidad. Este ático no solo ofrece un espacio habitable excepcional, sino que también se presenta como una oportunidad de INVERSIÓN gracias a su LICENCIA TURÍSTICA y su capacidad para generar una ALTA RENTABILIDAD anual.